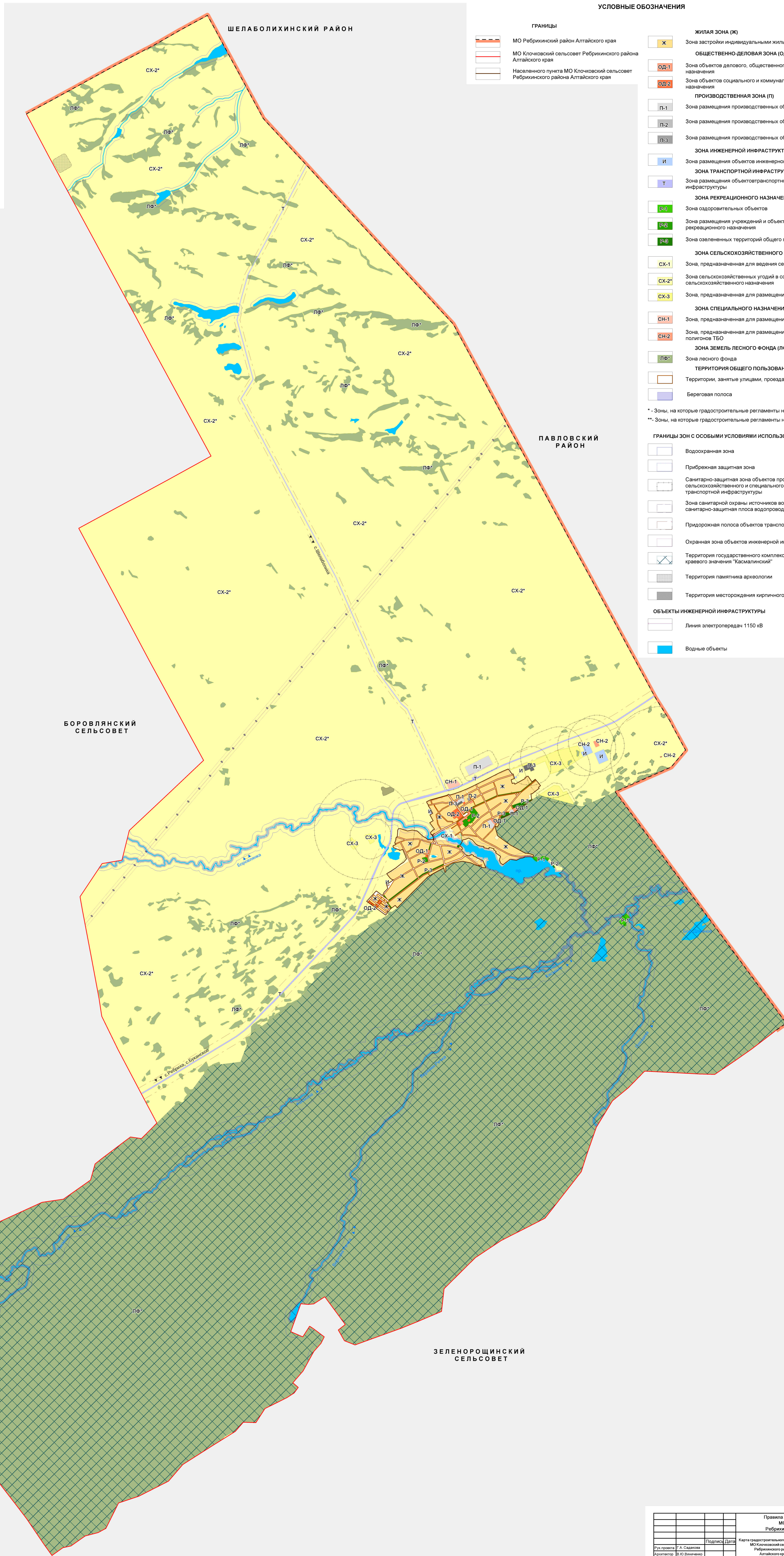
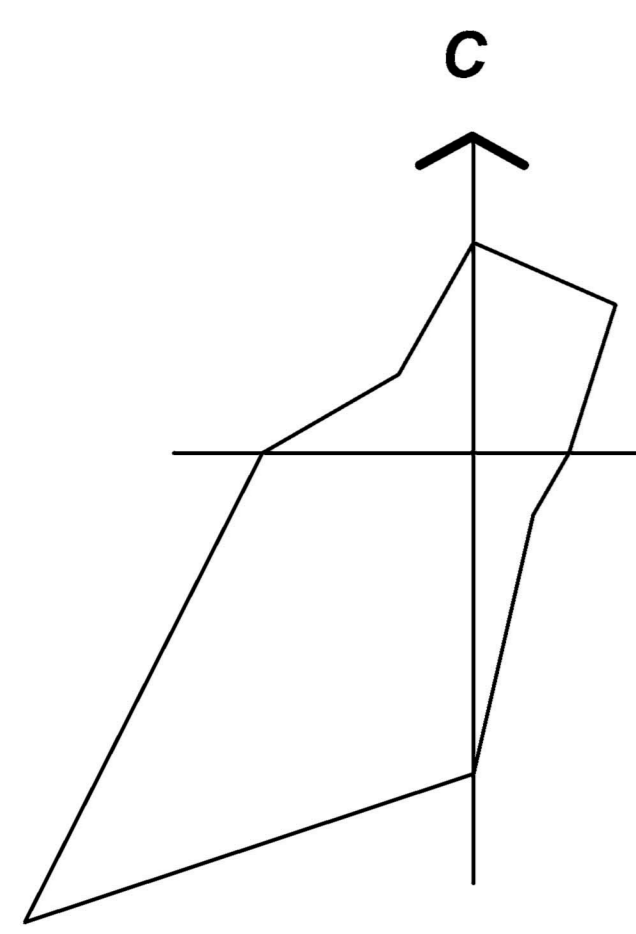


# КАРТА ГРАДОСТРОИТЕЛЬНОГО ЗОНИРОВАНИЯ МО КЛОЧКОВСКИЙ СЕЛЬСОВЕТ РЕБРИХИНСКОГО РАЙОНА АЛТАЙСКОГО КРАЯ

КАРТА ТЕРРИТОРИАЛЬНЫХ ЗОН МО КЛОЧКОВСКИЙ СЕЛЬСОВЕТ РЕБРИХИНСКОГО РАЙОНА АЛТАЙСКОГО КРАЯ

КАРТА ЗОН С ОСОБЫМИ УСЛОВИЯМИ ИСПОЛЬЗОВАНИЯ ТЕРРИТОРИИ МО КЛОЧКОВСКИЙ СЕЛЬСОВЕТ РЕБРИХИНСКОГО РАЙОНА АЛТАЙСКОГО КРАЯ

МАСШТАБ 1:25 000



## УСЛОВНЫЕ ОБОЗНАЧЕНИЯ

- ГРАНИЦЫ**
- МО Ребрихинский район Алтайского края
  - МО Клочковский сельсовет Ребрихинского района Алтайского края
  - Населенного пункта МО Клочковский сельсовет Ребрихинского района Алтайского края

- ЖИЛАЯ ЗОНА (Ж)**  
Зона застройки индивидуальными жилыми домами
- ОБЩЕСТВЕННО-ДЕЛОВАЯ ЗОНА (ОД)**  
Зона объектов делового, общественного и коммерческого назначения  
Зона объектов социального и коммунально-бытового назначения
- ПРОИЗВОДСТВЕННАЯ ЗОНА (П)**  
Зона размещения производственных объектов V класса опасности  
Зона размещения производственных объектов IV класса опасности  
Зона размещения производственных объектов III класса опасности
- ЗОНА ИНЖЕНЕРНОЙ ИНФРАСТРУКТУРЫ (И)**  
Зона размещения объектов инженерной инфраструктуры
- ЗОНА ТРАНСПОРТНОЙ ИНФРАСТРУКТУРЫ (Т)**  
Зона размещения объектов транспортной инфраструктуры
- ЗОНА РЕКРЕАЦИОННОГО НАЗНАЧЕНИЯ (Р)**  
Зона оздоровительных объектов  
Зона размещения учреждений и объектов рекреационного назначения  
Зона озелененных территорий общего пользования
- ЗОНА СЕЛЬСКОХОЗЯЙСТВЕННОГО ИСПОЛЬЗОВАНИЯ (СХ)**  
Зона, предназначенная для ведения сельского хозяйства  
Зона сельскохозяйственных угодий в составе земель сельскохозяйственного назначения  
Зона, предназначенная для размещения объектов сельскохозяйственного назначения
- ЗОНА СПЕЦИАЛЬНОГО НАЗНАЧЕНИЯ (СН)**  
Зона, предназначенная для размещения кладбищ  
Зона, предназначенная для размещения скотомогильников, полигонов ТБО
- ЗОНА ЗЕМЕЛЬ ЛЕСНОГО ФОНДА (ЛФ)**  
Зона лесного фонда
- ТЕРРИТОРИЯ ОБЩЕГО ПОЛЬЗОВАНИЯ (ТОП)\*\***  
Территории, занятые улицами, проездами, площадями  
Береговая полоса

\* - Зоны, на которые градостроительные регламенты не устанавливаются  
\*\* - Зоны, на которые градостроительные регламенты не распространяются

- ГРАНИЦЫ ЗОН С ОСОБЫМИ УСЛОВИЯМИ ИСПОЛЬЗОВАНИЯ ТЕРРИТОРИИ**
- Водоохранная зона
  - Прибрежная защитная зона
  - Санитарно-защитная зона объектов производственного, сельскохозяйственного и специального назначения, транспортной инфраструктуры
  - Зона санитарной охраны источников водоснабжения и санитарно-защитная полоса водопровода
  - Придорожная полоса объектов транспортной инфраструктуры
  - Охранная зона объектов инженерной инфраструктуры
  - Территория государственного комплексного природного заповедника краевого значения "Каскадский"
  - Территория памятника археологии
  - Территория месторождения кирпичного сырья
- ОБЪЕКТЫ ИНЖЕНЕРНОЙ ИНФРАСТРУКТУРЫ**
- Линия электропередач 1150 кВ
  - Водные объекты

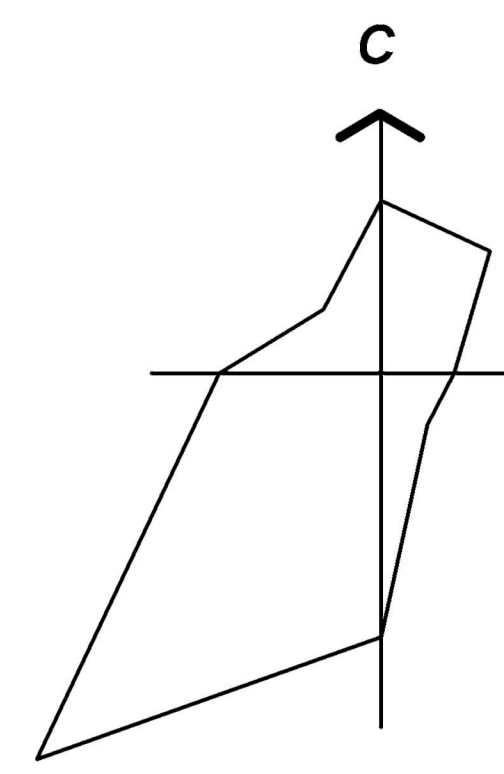
РЕБРИХИНСКИЙ СЕЛЬСОВЕТ

ЗЕЛЕНОРОШЧИНСКИЙ СЕЛЬСОВЕТ

Подпись		Дата		Страницы		
Разработчик	А. Сидорова	Дата		Страницы	лист	листов
Архитектор	В. Ю. Вильямов			ПЗЗ	1	3
Инженер	И.С.Соловьев					
Карта территориальных зон МО Клочковский сельсовет Ребрихинского района Алтайского края				ООО "Компания Земпроект" г. Барнаул 2014 г.		
Карта зон с особыми условиями использования территории						
Масштаб 1:25 000						

# КАРТА ГРАДОСТРОИТЕЛЬНОГО ЗОНИРОВАНИЯ МО КЛОЧКОВСКИЙ СЕЛЬСОВЕТ РЕБРИХИНСКОГО РАЙОНА АЛТАЙСКОГО КРАЯ

КАРТА ТЕРРИТОРИАЛЬНЫХ ЗОН С.КЛОЧКИ  
МАСШТАБ 1: 5 000

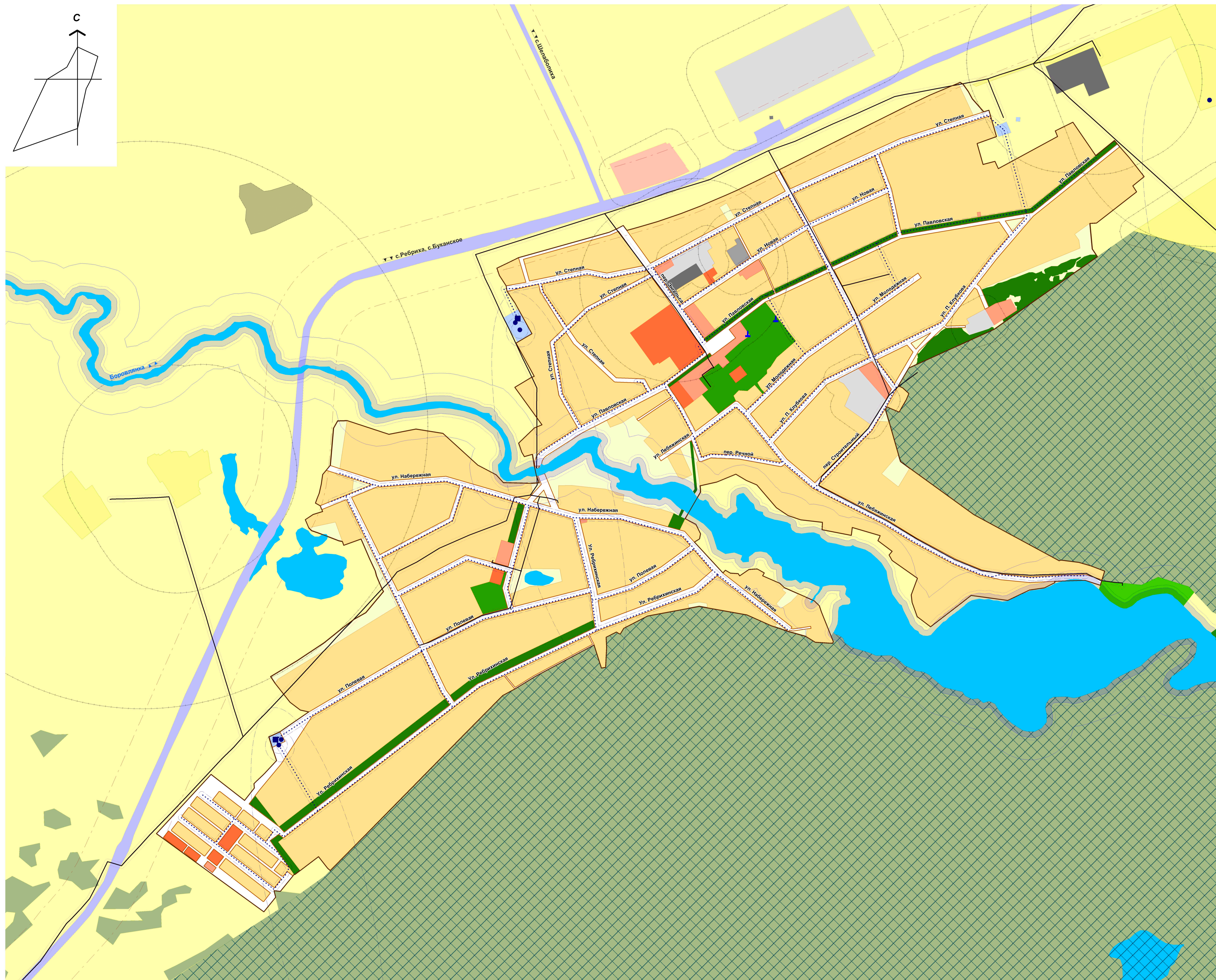
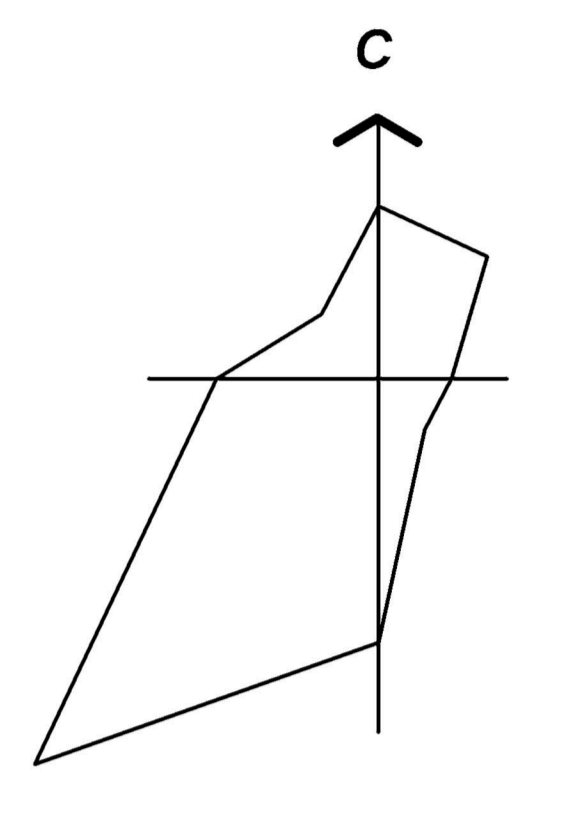


- УСЛОВНЫЕ ОБОЗНАЧЕНИЯ**
- ГРАНИЦЫ**
- Населенного пункта МО Ключковский сельсовет Ребрихинского района Алтайского края
- ЖИЛАЯ ЗОНА (Ж)**
- Ж - Зона застройки индивидуальными жилыми домами
- ОБЩЕСТВЕННО-ДЕЛОВАЯ ЗОНА (ОД)**
- ОД-1 - Зона объектов делового, общественного и коммерческого назначения
  - ОД-2 - Зона объектов социального и коммунально-бытового назначения
- ПРОИЗВОДСТВЕННАЯ ЗОНА (П)**
- П-1 - Зона размещения производственных объектов V класса опасности
  - П-2 - Зона размещения производственных объектов IV класса опасности
  - П-3 - Зона размещения производственных объектов III класса опасности
- ЗОНА ИНЖЕНЕРНОЙ ИНФРАСТРУКТУРЫ (И)**
- И - Зона размещения объектов инженерной инфраструктуры
- ЗОНА ТРАНСПОРТНОЙ ИНФРАСТРУКТУРЫ (Т)**
- Т - Зона размещения объектов транспортной инфраструктуры
- ЗОНА РЕКРЕАЦИОННОГО НАЗНАЧЕНИЯ (Р)**
- Р-1 - Зона оздоровительных объектов
  - Р-2 - Зона размещения учреждений и объектов рекреационного назначения
  - Р-3 - Зона озелененных территорий общего пользования
- ЗОНА СЕЛЬСКОХОЗЯЙСТВЕННОГО ИСПОЛЬЗОВАНИЯ (СХ)**
- СХ-1 - Зона, предназначенная для ведения сельского хозяйства
  - СХ-2\* - Зона сельскохозяйственных угодий в составе земель сельскохозяйственного назначения
  - СХ-3 - Зона, предназначенная для размещения объектов сельхозназначения
- ЗОНА СПЕЦИАЛЬНОГО НАЗНАЧЕНИЯ (СН)**
- СН-1 - Зона, предназначенная для размещения кладбищ
- ЗОНА ЗЕМЕЛЬ ЛЕСНОГО ФОНДА (ЛФ)**
- ЛФ\* - Зона лесного фонда
- ТЕРРИТОРИЯ ОБЩЕГО ПОЛЬЗОВАНИЯ (ТОП)\*\***
- ТОП - Территории, занятые улицами, проездами, площадями
- \* - Зоны, на которые градостроительные регламенты не устанавливаются  
\*\* - Зоны, на которые градостроительные регламенты не распространяются

	Правила землепользования и застройки МО Ключковский сельсовет Ребрихинского района Алтайского края					
	Карта градостроительного зонирования Ребрихинского района Алтайского края			СТАДИЯ	ЛИСТ	ЛИСТОВ
Рук.проект	Г.А.Сиданова	Подпись	Дата	ГЗЗ	2	3
Архитектор	В.Ю.Валыгина			ООО "Компания Зеленин"		
Исполнитель	У.В.Серегина			г. Барнаул 2014 г.		

# КАРТА ГРАДОСТРОИТЕЛЬНОГО ЗОНИРОВАНИЯ МО КЛОЧКОВСКИЙ СЕЛЬСОВЕТ РЕБРИХИНСКОГО РАЙОНА АЛТАЙСКОГО КРАЯ

КАРТА ЗОН С ОСОБЫМИ УСЛОВИЯМИ ИСПОЛЬЗОВАНИЯ ТЕРРИТОРИИ С.КЛОЧКИ  
 МАСШТАБ 1: 5 000



## УСЛОВНЫЕ ОБОЗНАЧЕНИЯ

### ГРАНИЦЫ

- Населенного пункта МО Ключковский сельсовет Ребрихинского района Алтайского края
- ЖИЛАЯ ЗОНА (Ж)**
- Ж Зона застройки индивидуальными жилыми домами
- ОБЩЕСТВЕННО-ДЕЛОВАЯ ЗОНА (ОД)**
- ОД-1 Зона объектов делового, общественного и коммерческого назначения
- ОД-2 Зона объектов социального и коммунально-бытового назначения
- ПРОИЗВОДСТВЕННАЯ ЗОНА (П)**
- П-1 Зона размещения производственных объектов V класса опасности
- П-2 Зона размещения производственных объектов IV класса опасности
- П-3 Зона размещения производственных объектов III класса опасности
- ЗОНА ИНЖЕНЕРНОЙ ИНФРАСТРУКТУРЫ (И)**
- И Зона размещения объектов инженерной инфраструктуры
- ЗОНА ТРАНСПОРТНОЙ ИНФРАСТРУКТУРЫ (Т)**
- Т Зона размещения объектов транспортной инфраструктуры
- ЗОНА РЕКРЕАЦИОННОГО НАЗНАЧЕНИЯ (Р)**
- Р-1 Зона оздоровительных объектов
- Р-2 Зона размещения учреждений и объектов рекреационного назначения
- Р-3 Зона озелененных территорий общего пользования
- ЗОНА СЕЛЬСКОХОЗЯЙСТВЕННОГО ИСПОЛЬЗОВАНИЯ (СХ)**
- СХ-1 Зона, предназначенная для ведения сельского хозяйства
- СХ-2\* Зона сельскохозяйственных угодий в составе земель сельскохозяйственного назначения
- СХ-3 Зона, предназначенная для размещения объектов сельскохозяйственного назначения
- ЗОНА СПЕЦИАЛЬНОГО НАЗНАЧЕНИЯ (СН)**
- СН-1 Зона, предназначенная для размещения кладбищ
- СН-2 Зона, предназначенная для размещения скотомогильников, полигонов ТБО
- ЗОНА ЗЕМЕЛЬ ЛЕСНОГО ФОНДА (ЛФ)**
- ЛФ\* Зона лесного фонда
- ТЕРРИТОРИЯ ОБЩЕГО ПОЛЬЗОВАНИЯ (ТОП)\*\***
- ТОП Территории, занятые улицами, проездами, площадями
- Береговая полоса

\* - Зоны, на которые градостроительные регламенты не устанавливаются  
 \*\* - Зоны, на которые градостроительные регламенты не распространяются

### ГРАНИЦЫ ЗОН С ОСОБЫМИ УСЛОВИЯМИ ИСПОЛЬЗОВАНИЯ ТЕРРИТОРИИ

- Водоохранная зона
- Прибрежная защитная зона
- Санитарно-защитная зона объектов производственного, сельскохозяйственного и специального назначения, транспортной инфраструктуры
- Зона санитарной охраны источников водоснабжения и санитарно-защитная полоса водопровода
- Придорожная полоса объектов транспортной инфраструктуры
- Охранная зона объектов инженерной инфраструктуры
- Территория государственного комплексного природного заповедника краевого значения "Касмалинский"
- Территория месторождения кирпичного сырья

### ОБЪЕКТЫ ИНЖЕНЕРНОЙ ИНФРАСТРУКТУРЫ

- Водопровод
- Водонапорная башня
- Скважина
- Линия электропередач 10 кВ

### ОБЪЕКТЫ КУЛЬТУРНОГО НАСЛЕДИЯ

- Памятник истории
- Водные объекты

Правила землепользования и застройки МО Ключковский сельсовет Ребрихинского района Алтайского края					
		Карта градостроительного зонирования МО Ключковский сельсовет Ребрихинского района Алтайского края		СТЫЛЬ	ЛИСТ
Рук. проект	Подпись	Дата		ПЗЗ	3
Архитектор В.Ю. Вишневич			Карта зон с особыми условиями использования территории с.Клочки Масштаб 1:5 000	ООО "Компания Земпроект"	г. Барнаул 2014 г.
Инженер У.В. Смирнов					3